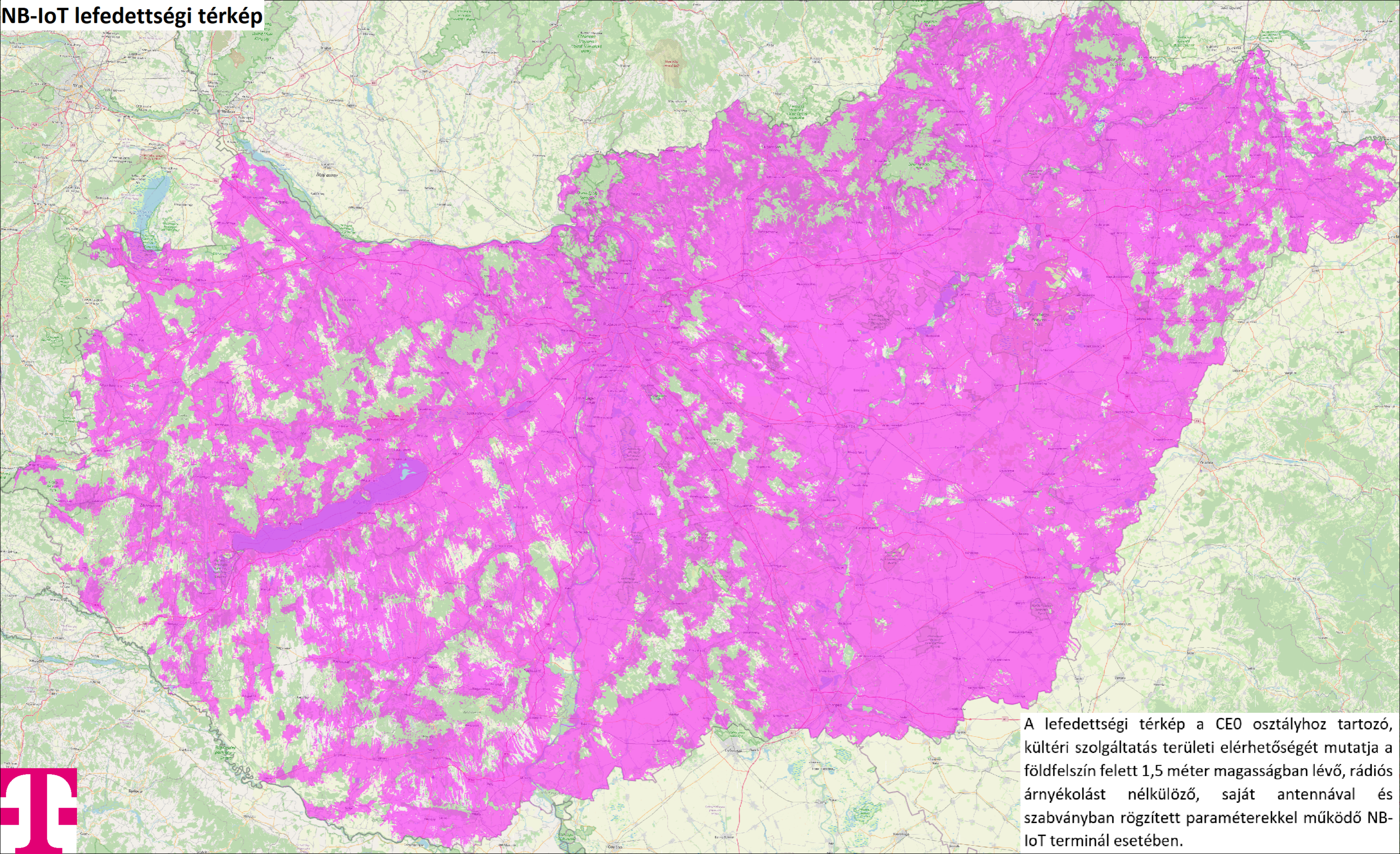


NB-IoT lefedettségi térkép



A lefedettségi térkép a CE0 osztályhoz tartozó, kültéri szolgáltatás területi elérhetőségét mutatja a földfelszín felett 1,5 méter magasságban lévő, rádiós árnyékolást nélkülöző, saját antennával és szabványban rögzített paraméterekkel működő NB-IoT terminál esetében.

